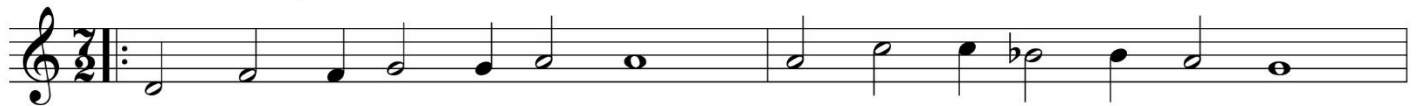


Voice

1) Všickni věrní Křesťané, milost...



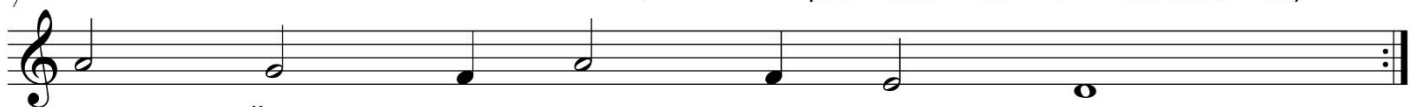
1.) Všic-ckni věr - ní Kře - sťa - né, mi - lost ne - smír - nou važ - me,
 2.) A - by svůj lid vy - kou - pil, Syn Bo - ží s Ne - be sstou - pil,
 3.) Rá - čil se po - ní - ži - ti, Buo - h jsa Člo - vě - kem bý - ti,
 4.) Ho - stě tak pře - dra - hé - ho, pá - na k nám la - ska - vé - ho,



kte - ráž nám u - ká - zá - na, od Ne - be - ské - ho Pá - na,
 což byl A - dam po - tra - til, to nám za - se na - vrá - til,
 pře - po - kor - nú pa - nen - ku, zvo - lil so - bě za ma - tku,
 5) s vdě - čno - stí při - ví - taj - me, ctno - stmi se o - zdo - buj - me,



po - slal na svět Sy - na své - ho, so - bě v Bož - ství ro - vné - ho,
 vi - da ná - še za - ve - de - ní, dá - bel - ské o - kla - má - ní,
 kte - ré - hož sou Ne - be - sa, ob - sá - hnou - ti ne - mo - hla,
 7) neb či - stá Pan - na Ma - ri - á, pro své ve - li - ké ctno - sti,



pro Člo - vě - ka hří - šné - ho.
 smi - lo - val se nad ná - mi.
 pan - na v ži - vo - tě ne - sla.
 do - šla jest té mi - lo - sti.

Voice

2) Nebesa vypravují, slavně vohlašují



1) Ne - be - sa vy - pra - vu - jí, svě - tle vo - hla - šu - jí, slá - vu, moc i
 2) l Měš - ťa - né Ne - be - ští, Ků - ro - vé An - děl - ští, Hvě - zdo - vé, krás -
 3) Je - ho ve - leb - nost Bož - skou, bez přes - tá - ní chvá - lí, nuž my ta - ké
 4) Slá - va jas - nost i mou - drost, Ot - ci Ne - bes - ké - mu, Sy - nu je - ho
 5) Kte - rýž o - de - všech hří - chův, lid - ské po - ko - le - ní, zpro - stil, bud' - mež



ve - leb - nost, Krá - le ve - li - ké - ho, Bo - ha ne - bes - ké - ho.
 né Ne - be, nám k spa - tře - ní di - vné, ro - zu - mu ne - sti - hlé.
 ra - dost - ně, zvo - lej - me sr - deč - ně, tak - to řkouc ve - se - le.
 mi - lé - mu, i Du - chu Sva - té - mu, Bu - hu je - di - né - mu.
 ve - se - lí, dě - ku - jí - ce je - mu, Pá - nu Bo - hu své - mu.

Voice

3) Všickní věrní Křesťané Bohu



1) Všic - ckní věr - ní Kře - sťa né, Bo - hu chvá - lu vzdaj - me,
 2) V mod - lit - nách ve dne v no - ci, u - sta - vi - čně tr - vej me,
 3) Ma - ri - e Pan - ny čis - té, v Cnos - tech ná - sle - duj - me,
 4) Kte - réž shů - ry jsa pos - lán, po - zdra - vil Ga - bri - el,
 5) Ma - ri - ji je - ho Mat - ku, všic - kní při - sluš - ně ctě - me,

chvá - ly Pí - sni - čky zvu - čné, na čest mu zpí - vej - me.
 je - ho sva - té po - mo - ci, od Bo - ha žá - dej - me.
 v Ví - ře lás - ce v po - ko - ře, u - sta - vi - čně stůj - me.
 a že se z ní na - ro - dil, pra - vý E - ma - nu - el.
 k ní od Bo - ha po - sel - ství, so - bě roz - jí - mej - me.

Voice

4) Pane Ježíši Kriste

1) Pa - ne Je - ží - ši Kris - te, tys Syn Bo - ží za - ji - sté,
 2) Neb jsi ty Slo - vo věč - né, v srd - ci Bo - žím slo - že - né,
 3) Myť jste te - bou stvo - ře - ni, o - braz tvůj u - či - ně - ni,
 4) Myť jsme tvo - ji a ty náš, to svě - dec - tví sám dá - váš,
 5) Š jímž se k nám při - hla - šu - ješ, svou mi - lo - stí da - ru - ješ,
 6) Že se k nám jis - tě při - znáš, v den sou - dný za své vy - znáš,
 7) Ó Je - ží - ši ve - leb - ný, Pa - ne a Krá - li slav - ný,
 v te - beť srd - cem vě - ří - me, s Ot - cem i Du - chem ctí - me.
 jímž vše u - či - ně - no jest, bu - diž to - bě chvá - la, čest.
 k to - běť se při - zná - vá - me, te - be za Pá - na má - me.
 skr - ze slo - vo své sva - té, po všem svě - tě roz - sa - té.
 z to - hot nám po - tě - še - ní, zde sr - dec - né dou - fá - ní.
 dáš slá - vu v své ra - do - sti, kde chvá - la na vý - so - sti.
 dej se v slá - vě vi - dě - ti, věč - ně s te - bou byd - le - ti.

Voice

5) Anděl k čisté Panence

1) An - děl k čis - té Pan - nen - ce Pan - ně po - slán byl jest,
 2) Aj on ved - ce Duch Sva - tý plo - dnou tě u - či - ní,
 3) Pro - tož ví - tě - zi - te - li Sy - nu Bo - ha vo - tce,
 Pá - na své - ho vtě - le - ní jí vy - pra - vo - val jest.
 a to - bě Pán naj - vyž - ší svou mo - cí za - stí - ní.
 to - to na - še spí - vá - ní náš věr - ný při - mlu - vce.
 Pan - na když po - zdra - ve - ní hla - su u - sly - še - la,
 A po - ro - díš nám Sy - na jež lid bu - de ctí - ti,
 Rá - čiz mi - le sly - še - ti a hněv u - kro - ti - ti,
 rád tak vě - ci pře - di - vné v so - bě roz - jí - ma - la.
 je - muž Vo - tec věč - no - sti chce krá - lov - ství dá - ti.
 Bo - ha Vot - ce věč - né - ho po - tom mi - lost dá - ti.

Voice

6) Zdráva Panno čistá



- 1) Zdrá - va Pan - no čis - tá, mat - ko Pá - na Kris - ta, ty jsi po - zdra - ve - na,
 2) Ma - ri - a se vy klá - dá, jak - žto moř - ská Hvě - zda, kte - ráž od pa - prl - ška,
 3) Mi - los - ti od Pá - na, kte - ráž to - bě dá - na, tu - dy jsi do - sá - hla,
 4) Hos - po - din tak jest chtěl, a - by tě za choťměl, a v to - bě se po - čal,
 5) S te - bou o to řeč měl, nah - vyž - ší - ho po - sel, Ar - chan - děl Ga - bri - el,
 6) Z mi - los - ti tak hoj - né, nám všem pro - ká - za - né, nám všem dar - mo da - né,



z hů - ry od an - dě - la, bí - dy zba - ve ná, — kte - rýž nes - la E - va.
 Kris - ta své - ho Sy - na, jest o - sví - ce - ná, — za mat - ku zvo - le - ná. —
 ne - be pře - hlu - bo - ká, ta cnost po - ko - ra, — na to - bě shle - dá - na.
 syn Bo - ží spa - si - tel, i vše - ho — svě - ta, moc - ný vy - ku - pi - tel.
 když to - bě po - vě - děl, poč - neš a po - ro - díš, Sy - na jmé - nem Je - žíš.
 Je - ží - ši náš Pa - ne, te - be chvá - lí - me, — vě - ky vě - ků A - men.

Voice

7) Panna od Anděla



1) Pan - na od An - dě - la vy - sly - še - vši slo - va,
 bá - zli - vě a vá - žně ja - ko - žto ctná Pan - na.



2) Již An - děl po - sil - nil, řek(l) by se ne - bá - la,
 3) Bůh že jí vy - vo - lil, k to - mu by vě - dě - la.



Sa - ma v so - bě my - sli - la, so - bě roz - jí - ma - la, ja - ké to po - zdra - ve - ní,
 Před vě - ky na vý - so - sti, že jest před - zvě - dí - na, z lid - ské - ho po - ko - le - ní,



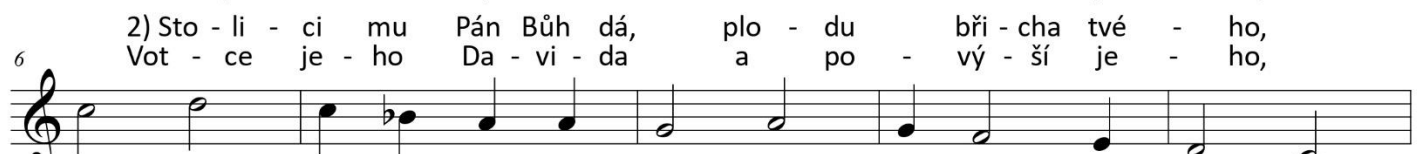
6) Bož - ské u - lo - že - ní, to - mu se di - vi - la.
 svě - tu na spa - se - ní, by Kri - sta po - ča - la.

Voice

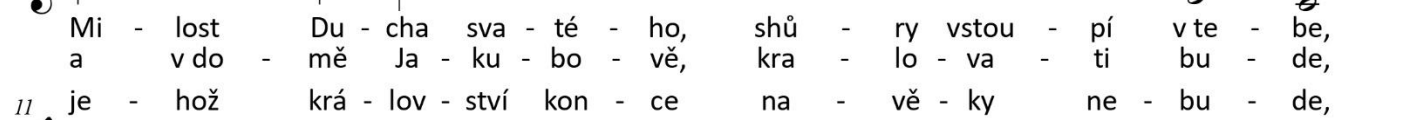
8) Bůh věčný což uložil



1) Bůh vě - čný což u - lo - žil v své pře - taj - né ra - dě,
 čas při - šel že vy - ko - ná na to - bě to zjev - ně,



2) Sto - li - ci mu Pán Bůh dá, plo - du bři - cha tvé - ho,
 6) Vot - ce je - ho Da - vi - da a po - vý - ší je - ho,



Mi - lost Du - cha sva - té - ho, shů - ry vstou - pí v te - be,
 a v do - mě Ja - ku - bo - vě, kra - lo - va - ti bu - de,
 11) je - hož krá - lov - ství kon - ce na - vě - ky ne - bu - de,



a Bo - hy naj - vyž - ší - ho, moc za - stí - ní to - bě.
 je - hož krá - lov - ství kon - ce, na vě - ky ne - bu - de.
 vsta - nouc z hří - chův tem - no - sti, ži - vo - tův na - prav - me.

